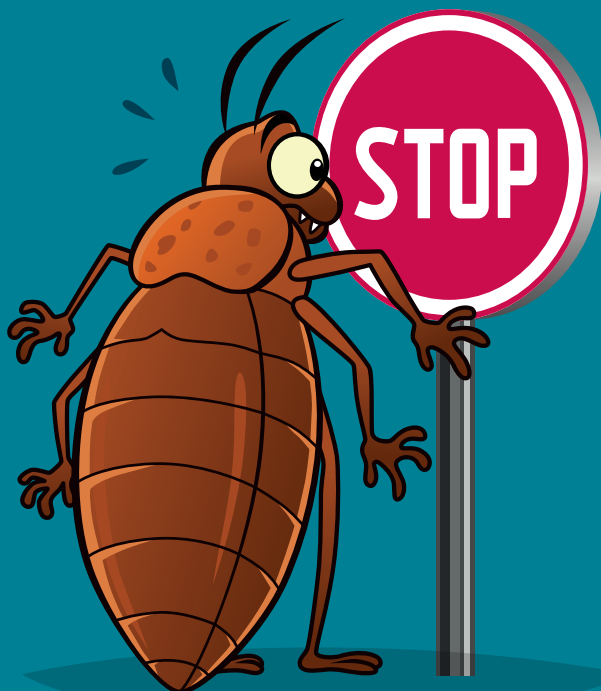




Punaises de lit *du balai !*



Le petit guide pratique pour la prévention
et l'éradication des punaises de lit



La punaise de lit *c'est qui ?*

Un insecte nocturne rampant visible à l'œil nu
à ne pas confondre avec le cafard beaucoup plus gros

Elle se nourrit la nuit et se cache le jour

Elle pond entre 200 et 400 œufs au cours de sa vie
Sa durée de vie est de 6 mois à 1 an

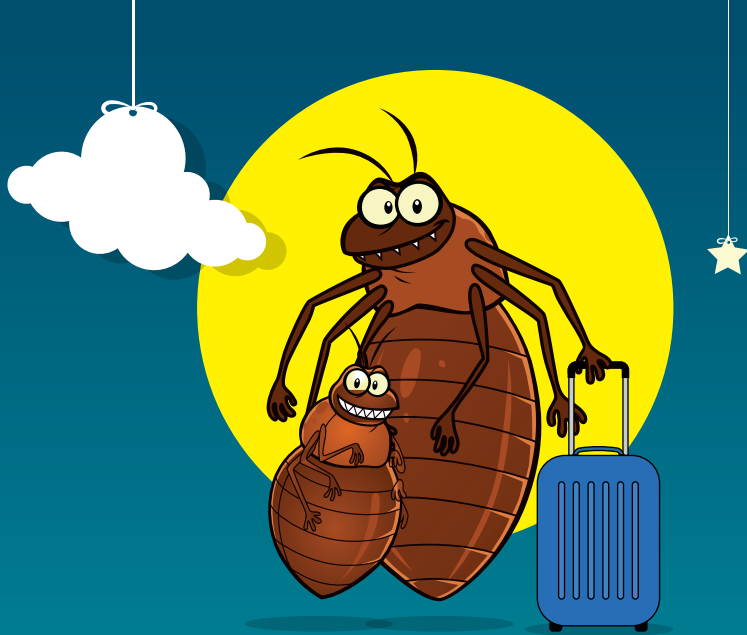
Sa forme est celle d'un pépin de pomme

Sa couleur, brun à rouge foncé en fonction de son âge



Ses cachettes :

la literie, les canapés, les fissures de parquet
ou de meubles, les douilles électriques,
les cadres de tableaux, les livres, les plinthes.



Comment éviter *son arrivée ?*

Pour se protéger, quelques gestes
simples peuvent suffire

- Lorsque je reviens de voyage, j'inspecte mes sacs et valises et je lave immédiatement tous mes vêtements à l'eau chaude, à 60°C,
- J'évite vêtements, meubles ou matelas d'occasion,
- Je surveille toute piqûre suspecte,
- Je passe régulièrement l'aspirateur,
- Je maintiens mon logement propre.



Vous l'avez *repérée ?*

Les bons gestes pour commencer

- Je signale obligatoirement au gardien sa présence,
- J'observe méticuleusement les endroits où je dors, mes vêtements, mes meubles...
- Je frotte mes meubles à l'eau savonneuse ou au bicarbonate de soude et je passe les matelas à la vapeur d'eau (120°C),
- Je jette les vêtements et le linge de maison inutilisés et je lave le reste à 60°C en machine puis je les stocke dans des sacs bien fermés,
- Je congèle les vêtements fragiles à -20 °C pendant 48 heures,
- Je passe minutieusement l'aspirateur dans tous les recoins de l'appartement et je jette le sac d'aspirateur hermétiquement fermé aux ordures,
- Je ne jette pas le mobilier infesté dans la rue ou les parties communes. Pour cela, je contacte obligatoirement mon gardien.



2 heures après l'intervention

- Je laisse sécher mes matelas et mes sommiers à la verticale le long des murs,
- Je lave mes vêtements après l'intervention.

Et si elle est *toujours là ?*

Une intervention professionnelle est nécessaire

**Si je suis absent, je laisse mes clés à une personne de confiance.
Avant, je dois préparer mon logement :**

- Je décolle les lits des murs, je retire les housses des matelas et je place les sommiers et matelas le long des murs,
- Je retire des murs les tableaux, les posters et les appliques murales, je protège les appareils électriques,
- Je vide les armoires et les commodes et je les décolle des murs, je mets le linge à part au centre de la pièce,
- Je fais sortir mes animaux de compagnie,
- Je ne laisse pas de nourriture à l'air libre.



Et si je ne respecte pas la procédure ? Le coût total des opérations de désinsectisation sera à ma charge



www.creteil-habitat.com

Tél. : 01 45 17 40 00